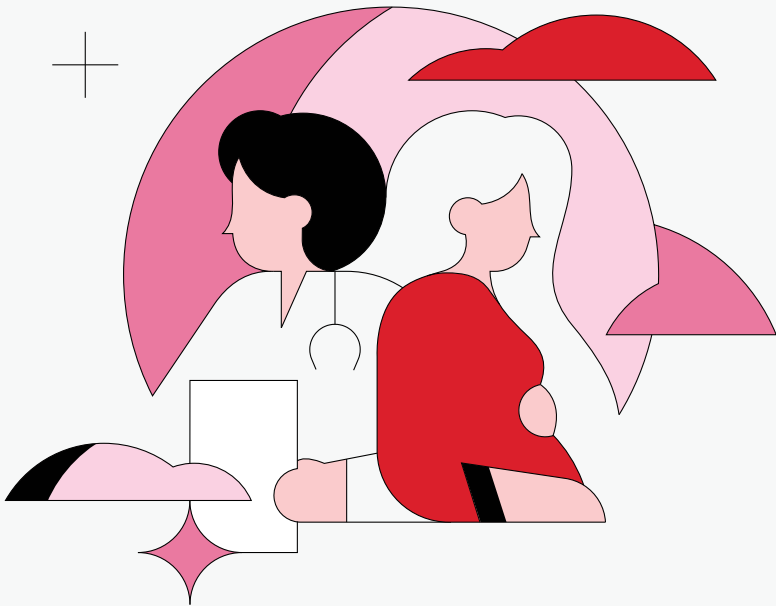




REGINA MARIA
REȚEAUA PRIVATĂ DE SĂNĂTATE

Examinare IRM pelvis cu instilare de gel intravaginal și intrarectal **Recomandări și pregătirea înainte de investigație**



PREGĂTIREA ÎNAINTE DE EXAMINARE



cu o seara înainte sau în dimineața programării, este necesară o microclismă, ce se poate achiziționa de la farmacie;

dacă suferi de constipație cronică, sunt necesare două microclisme: o microclismă seara și una dimineața;



poți consuma alimente ușoare înaintea examinării (cel târziu cu 3 ore înainte de investigație);



se recomandă evitarea consumului de fructe și legume, cu o zi înainte de examinare, deoarece acestea determină balonarea;



dacă suferi de meteorism abdominal (balonare), poți lua medicație pentru balonare (exemplu carbune medicinal, espumisan, etc.);



poți consuma cafea, apă, ceai;

este necesar să iei medicamentele în mod obișnuit, dacă urmezi un tratament;



în locație, este necesar să prezinți dosarul medical (examinări anterioare, bilete de iesire din spital- dacă ai fost internată sau ai suferit o operație);

examinarea nu se poate realiza cu sedare.

CUM VA DECURGE EXAMINAREA



investigația durează aproximativ 1 ora și 30 de minute, incluzând timpul de scanare și cel de pregătire;

se va monta o branulă (fluturaș) brahial;

Investigația nu este dureroasă și constă în trei etape:



în prima etapă, se fac câteva scanări de secvențe native;

în a doua etapă, se injectează substanța de contrast intravenos, pe o branulă (fluturaș) montată înainte de a se începe examinarea. Substanța de contrast de la IRM are potențial alergen redus, însă personalul medical te va întreba despre istoricul alergic;



în ultima etapă, se face instilarea de gel steril la nivel vaginal (50 ml) și rectal (100 mm) cu canule sterile, având diametru millimetric și lungime de aproximativ 10 mm. Instilarea de gel nu este dureroasă.

